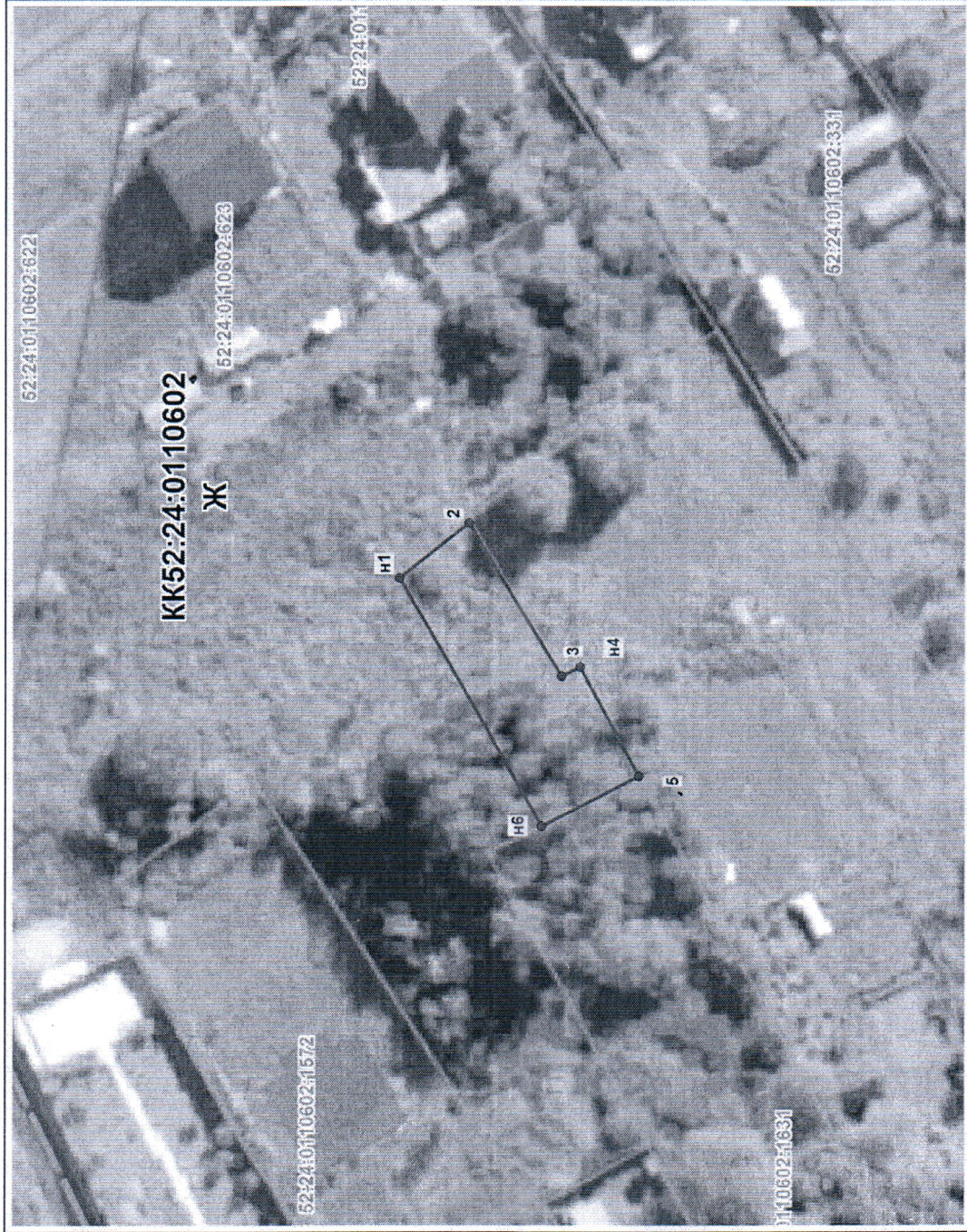


**СХЕМА РАСПОЛОЖЕНИЯ ЗЕМЕЛЬНОГО УЧАСТКА ИЛИ ЗЕМЕЛЬНЫХ УЧАСТКОВ
НА КАДАСТРОВOM ПЛАНЕ ТЕРРИТОРИИ**

УТВЕРЖДЕНО:
Постановлением администрации
Богородского муниципального округа
от 09.04.2018 № 140/1
Нижегородской области



Условный номер земельного участка		Координаты, м	
Площадь земельного участка - 300 кв.м.			
Обозначение характерных точек границ	X	Y	
1	2	3	
n1	498782.34	2208319.35	
2	498775.56	2208324.80	
3	498766.04	2208308.88	
n4	498764.18	2208309.76	
5	498758.23	2208298.49	
n6	498768.16	2208293.61	
n1	498782.34	2208319.35	

Описание образуемого земельного участка

Категория земель: земли населенных пунктов

Вид разрешенного использования: ведение огородничества

Территориальная зона: Ж-Зона жилой застройки

в соответствии с данными ПЗЗ сельского поселения Каменский

сельсовет (усть. Решением сельского совета Каменского сельсовета

Богородского муниципального района Нижегородской области №37 от

11.10.2017г., обнародованы актом №37 от 12.10.2017г.)

**Масштаб 1:1000
Система координат МСК-52**

Условные обозначения:

- граница образуемого земельного участка
- обозначение характерных точек границ земельного участка, внесенных в ЕГРН
- обозначение характерных точек границ земельного участка, полученных в результате кадастровых работ
- граница кадастрового квартала
- номер кадастрового квартала
- обозначение земельных участков, сведения о границах которых внесены в ЕГРН
- обозначение объектов капитального строительства, сведения о контурах которых внесены в ЕГРН
- ЗОУИТ

Наименование	Схема расположения земельного участка на кадастровом плане территории, расположенного по адресу: Российская Федерация, Нижегородская область, Богородский муниципальный округ, д. Гремячки
Заказчик	Зернова С.М.
Исполнитель	Кадастровый инженер Кляк Е.В.